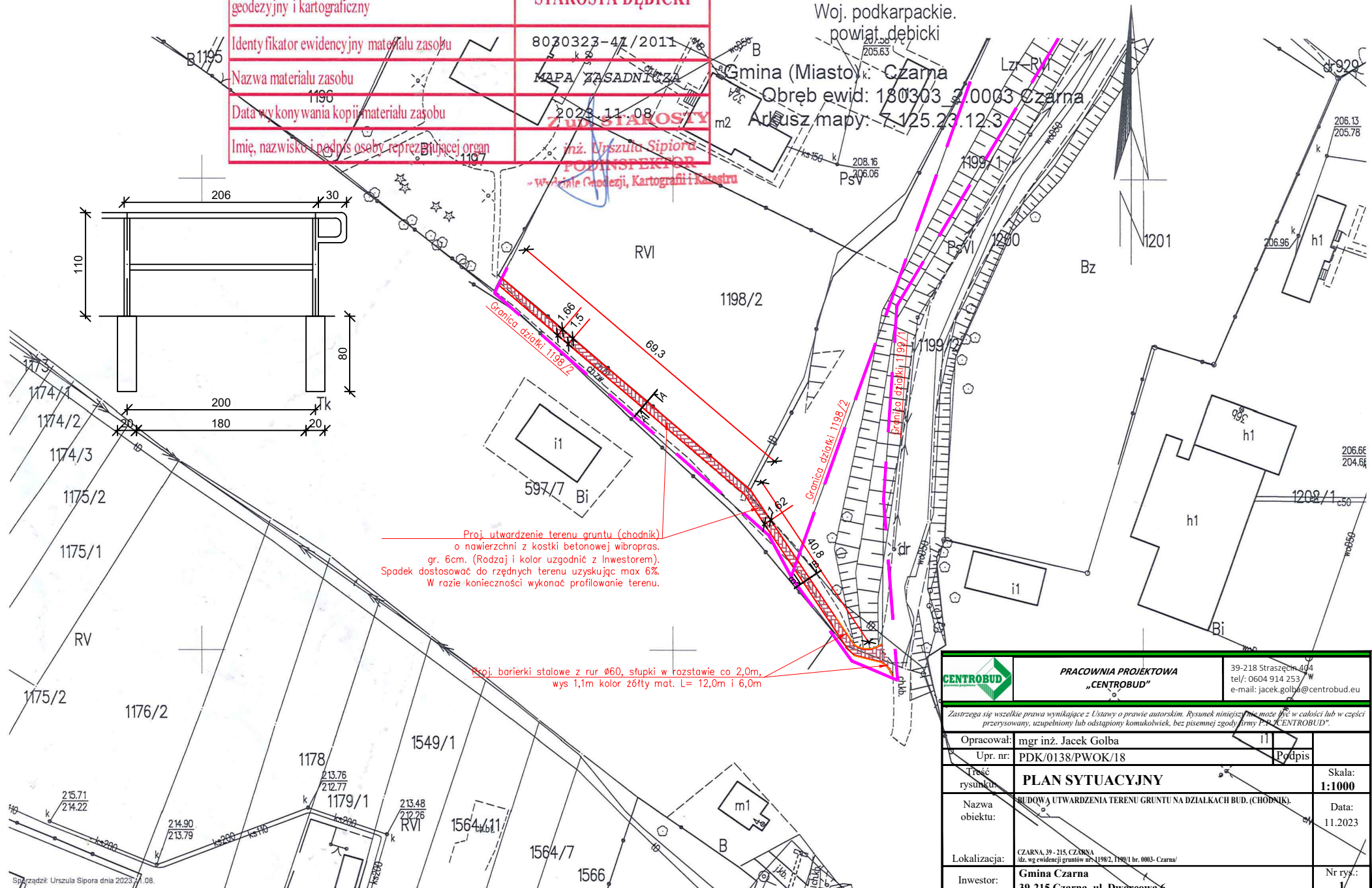


GK.I.6642.1.4096.2023.  
Kopia Mapy Zasadniczej  
Skala 1:1000  
Woj. podkarpackie.  
powiat debicki

Nazwa organu prowadzącego państwowy zasób geodezyjny i kartograficzny	STAROSTA DĘBICKI
Identyfikator ewidencyjny materiału zasobu	8030323-41/2011
Nazwa materiału zasobu	MAPA ZASADNICZA
Data wykonywania kopii materiału zasobu	2023.11.08
Imię, nazwisko i podpis osoby reprezentującej organ	inż. Urszula Sipiorka PODINSPEKTOR Wydział Geodezji, Kartografii i Katastru

Gmina (Miastowka) Czarna  
Qbręb ewid: 180303 2/0003 Czarna  
Arkusze mapy: 7-125.23.12.3



Proj. utwardzenie terenu gruntu (chodnik)  
o nawierzchni z kostki betonowej wibropras.  
gr. 6cm. (Rodzaj i kolor uzgodnić z Inwestorem).  
Spadek dostosować do rzędnych terenu uzyskując max 6%.  
W razie konieczności wykonać profilowanie terenu.

Proj. barierki stalowe z rur  $\varnothing 60$ , słupki w rozstawie co 2,0m,  
wys 1,1m kolor zółty mat. L= 12,0m i 6,0m

	PRACOWNIA PROJEKTOWA "CENTROBUD"	39-218 Straszecin 404 tel./: 0604 914 253 / W e-mail: jacek.golba@centrobud.eu
Zastrzegam wszelkie prawa wynikające z Ustawy o prawie autorskim. Rysunek niniejszy nie może być w całości lub w części przerysowywany, uzupełniany lub odstępiony komukolwiek, bez pisemnej zgody firmy "CENTROBUD".		
Opracował:	mgr inż. Jacek Golba	Podpis
Upr. nr:	PDK/0138/PWOK/18	
Treść rysunku:	PLAN SYTUACYJNY	Skala: 1:1000
Nazwa obiektu:	BUDOWA UTWARDZENIA TERENU GRUNTU NA DZIAŁKACH BUD. (CHODNIK).	Data: 11.2023
Lokalizacja:	CZARNA, 39-215, CZARNA (dz. wg ewidencji gruntów nr 1198/2, 1199/1 br. 0003- Czarna)	Nr rys.: 1
Inwestor:	Gmina Czarna 39-215 Czarna, ul. Dworcowa 6	